

nov./dez.

ISPA

RUA JARDIM DO TABACO, 34
1149-041 LISBOA
TEL.: 218 811 700
FAX: 218 860 954
WWW.ISPA.PT

BOLETIM DO INSTITUTO SUPERIOR DE PSICOLOGIA APLICADA

04

2



ISPA Instituto Superior de Psicologia Aplicada

ÍNDICE

RELAÇÕES EXTERNAS

- Gabinete ERASMUS

ESCOLA DE MESTRADOS E ESTUDOS PÓS-GRADUADOS

EVENTOS REALIZADOS

- 9.ª Conferência Internacional sobre Motivação
- 2.ª Jornadas da Licenciatura em Reabilitação e Inserção Social

CENTRO DE DOCUMENTAÇÃO

- Bases de Dados
- Informações
- Destaque
- Escaparate
- Números Temáticos de Periódicos
- Catálogo Colectivo

CONSELHO CULTURAL

- Cine-Clube

ACTIVIDADES DOS DOCENTES

DEFESA DE MONOGRAFIAS

- Licenciaturas
- Mestrados

DEPARTAMENTO DE FORMAÇÃO PERMANENTE

PAPEL RECICLADO



gabinete de relações externas

ESTUDAR OU ENSINAR NO ESTRANGEIRO - UMA EXPERIÊNCIA RICA E ÚNICA

O início de um ano lectivo pode não parecer a melhor altura para pensar em projectos que vão acontecer apenas no próximo ano lectivo. Mas como as coisas mais interessantes levam normalmente mais tempo a preparar, esta é a altura ideal para pensar na possibilidade de estudar ou ensinar no estrangeiro em 2005-2006.

A Comunidade Europeia, através do Programa Erasmus, criou condições para que estudantes universitários e professores do ensino superior possam viver a experiência de estudar ou ensinar fora do seu país, dentro do espaço comunitário, sem perderem a sua ligação à sua universidade de origem.

Assim, um aluno do ISPA pode efectuar um ano lectivo, ou parte dele, num país europeu e numa universidade da sua escolha sem perder a sua ligação ao ISPA, sem ter que pagar propinas ou mensalidades na sua universidade de acolhimento e com garantia de equivalência das disciplinas que frequentar. Por seu lado, os docentes do ISPA têm a possibilidade de leccionar durante uma parte de um ano lectivo numa instituição do espaço da Comunidade Europeia, ou países em negociações de adesão, sem pôr em causa a sua relação profissional com o ISPA.

Estas deslocações podem ainda ser eventualmente facilitadas pela atribuição de uma bolsa Erasmus, destinada a contribuir para o financiamento parcial dos custos extraordinários associados à mobilidade do aluno ou do docente.

E porque as candidaturas ao Programa Erasmus têm que ser apresentadas até Março 2005 para as deslocações a ocorrer em 2005-2006, esta é a melhor altura para começar a escolher o país e a instituição de ensino superior em que vai fazer o seu Erasmus.

Os alunos e professores interessados em saber mais sobre o Programa Erasmus devem contactar **Miguel Tecedeiro** (miguel.tecedeiro@ispa.pt), o docente que tem a responsabilidade da coordenação Sócrates/Erasmus no ISPA, ou o secretariado do Gabinete de Relações Exteriores (ana@ispa.pt).



TAPEÇARIAS
DE
PORTALEGRE

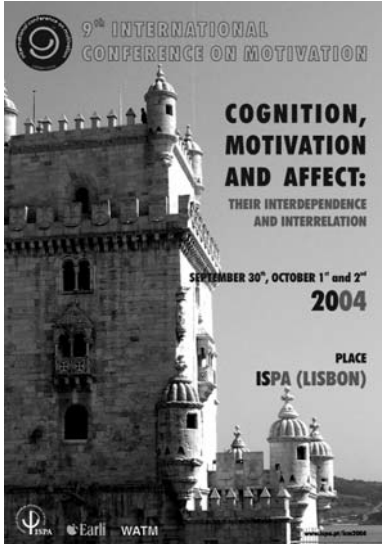


NOVEMBRO
DEZEMBRO
2004

GALERIA ISPA

eventos Realizados

9.^a CONFERÊNCIA INTERNACIONAL SOBRE MOTIVAÇÃO



Realizou-se nos passados 30 de Setembro, 1 e 2 de Outubro, a 9.^a Conferência Internacional sobre Motivação. Este evento ocorre de dois em dois anos, em diferentes países europeus, juntando investigadores que trabalham sobre motivação e temas relacionados, sendo patrocinado pelo Special Interest Group Motivation and Emotions da European Association for Research on Learning and Instruction (EARLI). A última edição desta conferência decorreu no ISPA, organizada pelo departamento de Psicologia Educacional, sendo subordinada ao tema Cognition Motivation and Affect: Their interdependence and interrelation.

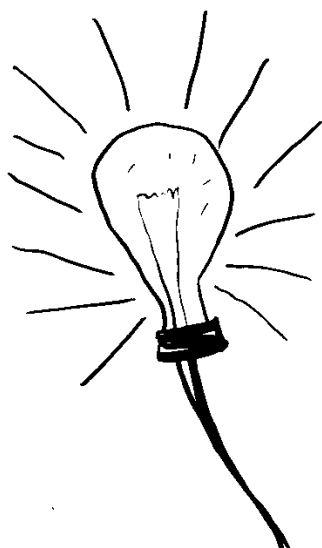
A nona edição da Conferência Internacional sobre Motivação contou com 186 comunicações distribuídas por Conferências, Simpósios, Comunicações Oraís e Posters. Foram conferencistas convidados Jacquelynne Eccles (University of Michigan), Anastasia Efklides (University of Thessaloniki), Peter Nenniger (University of Koblenz-Landau) e Frederico Pereira (ISPA). Para além dos conferencistas convidados salienta-se, ainda, a participação de reputados investigadores como Monique Boekaerts, Martin Maehr, Frank Pajares, Reinhard Pekrun, Einar Skaalvik e Simone Volet.

A atestar o carácter verdadeiramente internacional da presente edição da conferência está a proveniência dos participantes, oriundos dos diversos continentes do globo. Assim, o maior contingente foi de investigadores europeus (126), seguido dos norte-americanos (32) e dos asiáticos (12). A Oceânia com 9 participantes e a África e a América do Sul com 1 investigador cada completaram a lista de continentes representados.

A presente edição da conferência registou uma boa participação de investigadores portugueses, com representações das diversas Faculdades de Psicologia (Lisboa, Porto, Coimbra, Évora, Minho e Algarve), assim como de parte substancial dos membros da Unidade de Investigação em Psicologia Cognitiva do Desenvolvimento e da Educação (UIPCDE) do ISPA.

Apesar da forte componente de investigação em cenários educativos, a que não será alheio o facto de grande parte dos participantes serem membros da EARLI, foi igualmente possível constatar a apresentação de comunicações centradas noutros contextos, nomeadamente laborais, de saúde, desportivos e actividades expressivas.

A comissão organizadora da conferência aproveita a ocasião, para agradecer a todas as pessoas (funcionários, docentes e alunos) que de algum modo contribuíram para o sucesso da 9.^a Conferência Internacional sobre Motivação.



2.^{as} JORNADAS DA LICENCIATURA EM REABILITAÇÃO E INSERÇÃO SOCIAL



A Licenciatura em Reabilitação e Inserção Social promoveu, de 18 a 20 de Novembro de 2004, as II Jornadas sobre a temática Trajectórias de Inserção Social, Desenvolvimento Solidário e Família. Pretendeu-se, com as presentes jornadas, pela troca de experiências, práticas profissionais, estudos e trabalhos de investigação, actualizar e aprofundar as competências de intervenção e estudo nas áreas em referência, dando um relevo especial, considerando que no presente ano se comemora o 10.^o Aniversário do Ano Internacional da Família, às questões da família.

- Qualidade de Vida / Bem Estar e Família
- Formação, Família, Emprego e Inserção
- Parcerias / Alianças, Família e Processos de Inserção/Exclusão
- Crise Social, Família e Desenvolvimento
- Deficiências, Actividades, Participação e Família
- Migrações, Reagrupamento Familiar e Inserção Social
- Desenvolvimento Social e Organização Familiar

edições
ispa

catálogo
completo

www.ispa.pt

Pós-Graduações

Reabilitação e Inserção Social



Psicologia da Gravidez e da Parentalidade



Psicologia Comunitária



Mestrados

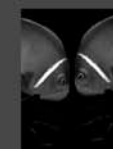
Comportamento Organizacional



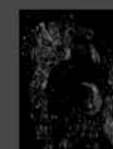
Psicologia Educacional



Etologia



Psicologia da Saúde



Psicologia Legal



Centro de Documentação

BASES DE DADOS



A TO Z

O serviço **A-to-Z** da Ebsco adquirido pelo ISPA permite de uma forma simplificada aceder ao texto integral de publicações periódicas assinadas em formato electrónico (Bases de Dados, Blocos de Editores ou assinaturas simples).

Pode aceder ao **A-to-Z** na intranet do ISPA (www.ispa.pt) a partir da página do Centro de Documentação/Base de Dados ou em <http://atoz.ebsco.com/home.asp?Id=ispa>

The screenshot shows the ISPA website interface. At the top, there's a navigation bar with 'Index', 'Titles', 'Subjects', 'Search', and 'About This Site'. Below that, a search bar contains the query '1. "The European Journal of Cognit" to "European journal of work and o"'. The results show a list of journals including 'The European Journal of Cognitive Psychology', 'European Journal of Psychology of Education', 'European Journal of Social Psychology', and 'European journal of work and organizational psychology'. Each entry includes details like ISSN, publisher, and subject.

PSYCHOANALYTIC ELECTRONIC PUBLISHING

The screenshot shows the PEP Archive website. It features a navigation bar with 'Document', 'Search', 'Results', 'Help', and 'Log Out'. The main content area displays a 'Welcome to the PEP Archive 1 Version 4 1920-2000' message. On the left, there's a 'HTML Contents' sidebar with a tree view of various journals and books, including 'Annual of Psychoanalysis (AOP)', 'Bulletin of the American Psychoanalytic Association', etc.

Nesta base de dados poderá encontrar o conteúdo em texto integral, desde 1920 - 2001, das seguintes publicações periódicas:

- Annual of Psychoanalysis
- Bulletin of the American Psychoanalytic Association
- Bulletin of the International Psychoanalytic Association
- Contemporary Psychoanalysis (1964-1998)
- Psychoanalytic Dialogues (1991-1998)
- Psychoanalytic Inquiry (1981-1998)
- Psychoanalytic Psychology
- Scandinavian Psychoanalytic Review

- International Journal of Psycho-Analysis (1920-1998)
- The International Review of Psycho-Analysis (1974-1992)
- The Journal of the American Psychoanalytic Association (1953-1998)
- The Psychoanalytic Quarterly (1932-1998)
- The Psychoanalytic Study of the Child (1945-1998)

Bem como o texto integral de 23 livros de psicanálise dos seguintes autores:

- Anzieu • Bion • Fairbairn • King & Steiner • Klein • Laplanche & Pontalis • Matte-Blanco • Rosenfeld • Spence • Stern • Winnicott

Para aceder aos conteúdos desta base de dados pode utilizar o seguinte endereço:

<http://pep.gvpi.net/pep/lpext.dll?f=templates&fn=main-h.htm>

Esta base de dados está também disponível na página web do ISPA: Centro de Documentação \ Bases de Dados \ **Psychoanalytic Electronic Publishing**

INFORMAÇÕES

ProQuest 5000: Período Experimental

Disponível na **B-on** (<http://www.b-on.pt>) num **período experimental** até final do ano, a base de dados **ProQuest 5000**, trata-se de uma base de dados que possibilita a consulta bibliográfica e recuperação de documentos em cerca de 5.500 revistas científicas. Pode aceder ao seu conteúdo a partir do site da B-on ou directamente em <http://proquest.umi.com/login> (a partir da intranet do ISPA)

InfoBib

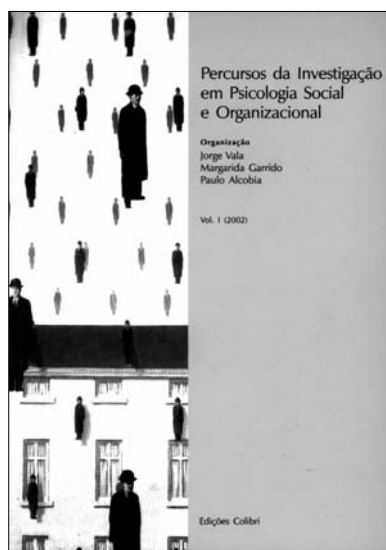
O Centro de Documentação dispõe de uma lista de distribuição - **InfoBIB** - através de correio electrónico.

O **InfoBib**, visa informar os leitores da Biblioteca do ISPA, dos seguintes produtos e serviços: boletim informativo, lista das últimas aquisições, actividades culturais, publicações periódicas em suporte electrónico, sites relacionados com recursos de psicologia na Internet, serviço de referência online, etc.

Caso esteja interessado em receber periodicamente o **InfoBib**, envie-nos uma mensagem para: biblioteca@ispa.pt (os alunos do ISPA recebem-no automaticamente na sua caixa de correio do ISPA - para o efeito contactar o funcionário da sala de computadores).

The advertisement is a black box with white text. It reads: 'BIBLIOTECA do ISPA torne-se LEITOR!' in large letters. Below that, it says 'HORÁRIO DE FUNCIONAMENTO DA BIBLIOTECA' and lists the hours: 'DE 2.ª A 6.ª 09.30 ÀS 23.30' and 'SÁBADO 10.00 ÀS 17.00'. At the bottom, it says 'PARA MAIS INFORMAÇÕES: biblioteca@ispa.pt'.

DESTAQUE



Vala, J., Garrido, M., & Alcobia, P. (Org.) (2004).

Percursos da investigação em psicologia social e organizacional: Vol. 1 : Actas do Encontro de Investigação Pós-Graduada em Psicologia Social e Organizacional. Lisboa : Colibri, 325 pp.

[S1 VALA6]

"Esta obra apresenta um conjunto de estudos que têm subjacente uma preocupação comum: compreender a vida quotidiana dos grupos, das organizações e das comunidades, a partir de processos cognitivos e sociocognitivos, dos contextos de relação social e da interacção entre processos e contextos.

É esta perspectiva de abordagem que distingue estas pesquisas daquelas que analisam o impacto das diferenças psicológicas individuais ou das diferenças sociológicas no comportamento social." A obra está organizada em quatro grandes temas: processos cognitivos e sociocognitivos na percepção social, processos de grupo, conflitos nas relações interpessoais e intergrupais e processos organizacionais: culturas e qualidade.

Destacamos a presença nesta obra dos investigadores do ISPA: Ana Cristina Martins, Maria Gouveia Pereira, Virgílio Amaral e revisão dos textos de Teresa Garcia Marques.

ESCAPARATE

Debruin-Parecki, A., & Krol-Sinclair, B., (Eds.) (2003).

Family literacy: From theory to practice. Newark: International Reading Association, 326 pp. [E2 DEBR1]

Deutsch, M., & Coleman, P. T. (Ed.) (2000).

The handbook of conflict resolution: Theory and practice. San Francisco : Jossey-Bass, 649 pp. [S1 DEUT2]

Fireman, G. D., Macvay, T. E., Jr. & Flanagan, O. J., (Ed.) (2003).

Narrative and consciousness: literature, psychology, and the brain. Oxford: Oxford University Press, 252 pp. [P1 FIRE1]

Manstead, A. S. R., Frijda, N., & Fischer, A., (Ed.) (2004).

Feelings and emotions: The Amsterdam Symposium. Cambridge: Cambridge University Press, 482 pp. [D MANS1]

Maria, S. G. (2004).

Mulheres sobreviventes de violação. Lisboa: Livros Horizonte. 175 pp. [C8 MARI1]

Mongin, O. (1998).

Paul Ricoeur. Paris: Seuil, 263 pp. [A MONG2]

Ricoeur, P. (2000).

La mémoire, l'histoire, l'oubli. Paris: Seuil, 676 pp. [A RICO25]

Sandler, P. C. (1997).

A apreensão da realidade psíquica: Vol. 7: Hegel e Klein: A tolerância de paradoxos. Rio de Janeiro: Imago, 233 pp. [C3 SAND/P8]

Schinka, J. A., & Velicer, W. F. (Ed.) (2003).

Handbook of psychology: Vol. 2: Research methods in psychology. Hoboken: John Wiley, 711 pp. [P1 SCHI/I1]

NÚMEROS TEMÁTICOS DE PERIÓDICOS

European Journal of Psychology of Education, 19 (1), 2004

"Vygotsky's theory in the classroom"

Journal of Health Psychology, 9(2), 2004

"Community health psychology"

L'Orientation Scolaire et Professionnelle, 33 (2), 2004

"Adolescences - 1"

Les Temps Modernes, 628, 2004

"Claude Lévi-Strauss"

Neuropsychiatrie de l'Enfance et de l'Adolescence, 52(5), 2004

"De la violence à l'hyperactivité : Jeu de groups"

Psicologia, 17 (2), 2004

"Memória e representações sociais: A descoberta do Brasil"

Psicologia, Educação e Cultura, 7(2), 2003

"Psicologia intercultural"

Psychologica, 36, 2004

"Violência(s) "

CATÁLOGO COLECTIVO DO CENTRO DE DOCUMENTAÇÃO DO ISPA

DICAS PARA UMA BOA PESQUISA

Nota - \$ - Símbolo de truncatura

Pesquisa por palavra	Exemplo	Resultado
Palavra isolada	amor	amor
Raiz ou palavra à direita	amo\$	amor, amoroso, amoral, amoreira
Sufixo ou palavras à esquerda	\$amor	clamor, desamor,...
Caracteres desconhecidos	V\$gotsky	Vigotsky, Vygotsky
Pesquisa Boleana	Exemplo	Resultado
OU	amor OU ódio	Documentos indexados com amor ou ódio
E	amor E ódio	Documentos indexados com amor e ódio
EXCEPTO	amor EXCEPTO ódio	Documentos indexados com amor excepto ódio

Conselho Cultural



CONSELHO CULTURAL DO ISPA

5 NOVEMBRO - 16h30



NATURAL BORN KILLERS

REALIZADOR
Oliver Stone

ACTORES
O-Lan Jones; Woody Harrelson;
Juliette Lewis; Ed White;
Robert Downey Jr.

ANO: 1994 | DURAÇÃO: 122 Min.

5 NOVEMBRO - 19h30



FIGHT CLUB

REALIZADOR
David Fincher

ACTORES
Brad Pitt; Edward Norton;
Helena Bonham Carter;
Meat Loaf

ANO: 1999 | DURAÇÃO: 150 Min.

12 NOVEMBRO - 16h30



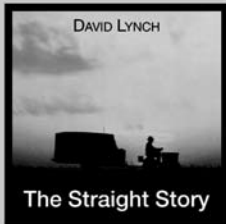
21 GRAMAS

REALIZADOR
Alejandro González Iñárritu

ACTORES
Sean Penn; Naomi Watts;
Benicio Del Toro;
Charlotte Gainsbourg

ANO: 2003 | DURAÇÃO: 125 Min.

26 NOVEMBRO - 16h30



UMA HISTÓRIA SIMPLES

REALIZADOR
David Lynch

ACTORES
Richard Farnsworth;
Sissy Spacek

ANO: 1999 | DURAÇÃO: 120 Min.

26 NOVEMBRO - 19h30



VELUDO AZUL

REALIZADOR
David Lynch

ACTORES
Isabella Rossellini;
Kyle MacLachlan;
Dennis Hopper; Laura Dern

ANO: 1986 | DURAÇÃO: 120 Min.

3 DEZEMBRO - 16h30



SNATCH

REALIZADOR
Guy Ritchie

ACTORES
Benicio Del Toro;
Dennis Farina; Vinnie Jones;
Brad Pitt; Jason Statham

ANO: 1999 | DURAÇÃO: 104 Min.

10 DEZEMBRO - 16h30



O BARBEIRO

REALIZADOR
Joel Coen

ACTORES
Billy Bob Thornton;
Frances McDormand;
James Gandolfini

ANO: 2001 | DURAÇÃO: 115 Min.

17 DEZEMBRO - 16h30



KILL BILL - VOL. 1

REALIZADOR
Quentin Tarantino

ACTORES
Uma Thurman;
David Carradine; Daryl Hannah;
Michael Madsen; Lucy Liu

ANO: 2003 | DURAÇÃO: 111 Min.

17 DEZEMBRO - 19h30



KILL BILL - VOL. 2

REALIZADOR
Quentin Tarantino

ACTORES
Uma Thurman;
David Carradine; Daryl Hannah;
Michael Madsen; Lucy Liu

ANO: 2004 | DURAÇÃO: 136 Min.

O Cine-Clube é um projecto da responsabilidade do Conselho Cultural do ISPA em funcionamento desde o ano lectivo 2001/2002, tendo sido inaugurado com "A Laranja Mecânica" de Stanley Kubrick a 3 de Maio de 2002. Desde então tem exibido filmes todas as semanas de forma continuada.

A génese desta ideia parte de dois pressupostos fundamentais: por um lado, colocar à disposição do público do ISPA algum cinema clássico de referência; por outro, o Cine-Clube tem procurado contribuir para uma maior visibilidade de produções exteriores ao grande circuito comercial que enfatiza, através de uma potente máquina de promoção, o cinema 'norte americano'. A promoção e divulgação do cinema 'contemporâneo alternativo' é assim um imperativo, pelo que é necessário criar espaços para cinema europeu, asiático, latino, etc.

Deixamo-vos as nossas propostas até ao fim do presente ano.

No princípio de 2005 o Cine-Clube assumirá uma diferente estruturação...

Até breve...

cineclub@ispa.pt

AUDITÓRIO 1

Horário:
Sextas-Feiras das 16h30 às 18h30
e/ou
19h30 às 22h30

ATIVIDADES•DOS DOCENTES

FRANCISCO PEIXOTO

COMUNICAÇÕES

Peixoto, F. (2004, Maio)

Strategies of self-esteem protection during adolescence in the school context. In A. M. Fontaine (Chair). Differential development of self-representations in school context. Symposium realizado na IXth Conference da European Association for Research on Development. Porto.

Peixoto, F. (2004, Maio)

Relations between peer group and adolescent's self-representations. Comunicação apresentada na IXth Conference da European Association for Research on Development. Porto.

Gonçalves, C. & Peixoto, F. (2004, Maio)

Dimensions of group identity, proximity to in- and out-group, self-concept and self-esteem in portuguese adolescents. Comunicação-poster apresentada na IXth Conference da European Association for Research on Development. Porto.

Peixoto, F. (Setembro/Outubro, 2004)

The construction of positive self-esteem in underachievers during adolescence.

Comunicação apresentada na 9th International Conference on Motivation. Lisboa

Pedro, N. S. & Peixoto, F.

(Setembro/Outubro, 2004)

Job satisfaction and self-esteem in Portuguese teachers. Comunicação apresentada na 9th International Conference on Motivation. Lisboa

Simões, P. & Peixoto, F.

(Setembro/Outubro, 2004)

Motivational orientations: Effects of socio-metric status and gender. Comunicação apresentada na 9th International Conference on Motivation. Lisboa

Peixoto, F. (2004, Julho). What kinds of benefits students have from participate on

extracurricular activities?. Comunicação-poster apresentada na 3rd International Biennial SELF Research Conference. Berlin.



FERNANDO•SILVA

ARTIGOS PUBLICADOS

Artigo publicado na revista PSICOLOGIA, Vol.XVII(2), 2003, pp. 485-495 intitulado: Psicoterapia sim! Eficácia, efectividade e psicoterapeutas (em Portugal) em co-autoria com António Branco Vasco.

COMUNICAÇÕES

Apresentação no II Congresso Hispano-Português de Psicologia de uma comunicação intitulada: Características dos Psicoterapeutas Integrativos:

Desenvolvimentos Empíricos



TERESA•ALMEIDA•ROCHA

COMUNICAÇÕES

Almeida Rocha, T (13-16-2004)

Comunicação no XVIII Congress of the International Association of Empirical Aesthetics, Caloust Gulbenkian Foundation.

Almeida Rocha, T (2004). The

Development of Aesthetic Apprehension Art and science proceedings of the XVIII Congress of the International Association of Empirical Aesthetics.



TÂNIA•RAMOS

COMUNICAÇÕES

Ramos, T., Hamilton, D., Low, S., Garcia-Marques, T. & Garrido, M.

"Heuristic and non-heuristic frequency estimation about groups", apresentada no 6th European Social Cognition Network Meeting, que decorreu em Lisboa, entre dia 8 e dia 11 de Setembro de 2004, na Faculdade de Psicologia e Ciências da Educação da Universidade de Lisboa.

TERESA C. D'OLIVEIRA

COMUNICAÇÕES

Teresa C. D'Oliveira em colaboração com **Cláudio Rijo**, coordenadores de um Simpósio no 2º Congresso Hispano-Português de Psicologia (22-25 Setembro 2004). Universidade de Lisboa, Lisboa: Psicologia da Aviação: definição e aplicações ibéricas.

Casaca A. M., D'Oliveira T. C. & Guerra A. (2004).

Fraseologia e Inteligibilidade no Controlo de Tráfego Aéreo: potenciais contribuições para a eficácia das comunicações. Comunicação apresentada no 2º Congresso Hispano-Português de Psicologia (22-25 Setembro 2004). Universidade de Lisboa, Lisboa.

Margarido A. S. & D'Oliveira T.C. (2004)

Crew Resource Management: influências culturais no trabalho em equipa. Comunicação apresentada no 2º Congresso Hispano-Português de Psicologia (22-25 Setembro 2004). Universidade de Lisboa, Lisboa.

D'Oliveira T.C., Ramos I. & Bispo A. (2004)

Atitudes face à segurança: um exercício de reagrupamento e red denominação da literatura. Comunicação apresentada no 2º Congresso Hispano-Português de Psicologia (22-25 Setembro 2004). Universidade de Lisboa, Lisboa.

D'Oliveira T. C. (2004)

Contextual influences on safety attitudes and perceptions: aviation industry versus other industries. Comunicação apresentada na 26ª Conferência da Associação Europeia de Psicologia na Aviação (3-7 Outubro 2004) Sesimbra: Portugal.

Casaca A. M., D'Oliveira T. C., Guerra A. (2004)

Avenues for safe and effective communi-

cations in Air Traffic Control: the role of phraseology and intelligibility.

Comunicação apresentada na 26ª Conferência da Associação Europeia de Psicologia na Aviação (3-7 Outubro 2004) Sesimbra: Portugal.

D'Oliveira T. C., Horta A., Rocha P., Silva A., Lemos A. (2004)

Risk perceptions in the aviation industry: an exploratory study. Comunicação apresentada na 26ª Conferência da Associação Europeia de Psicologia na Aviação (3-7 Outubro 2004) Sesimbra: Portugal.



CARLOS•LOPES

COMUNICAÇÕES

Conferência subordinada ao tema 'Da satisfação à fidelidade : percepção dos utilizadores da qualidade de serviço de uma biblioteca universitária', nas II Jornadas GABUP ' Bibliotecas do Ensino Superior: Inovação e Mudança, organizado pela Universidade do Porto - Biblioteca Virtual, realizado no Porto no dia 6 de Setembro de 2004.



UNIDADE DE INVESTIGAÇÃO EM FILOSOFIA E CIÊNCIAS SOCIAIS

PAULA•PONCE•LEÃO

Ponce-de-Leão, P. "A leitura hermenéutica da responsabilidade na obra de Paul Ricouer", *Philosophica* 14, Fac. Letras, Universidade de Lisboa

Ponce-de-Leão, P. "O homem mediação imperfeita. Atestação e Consciência na obra de Paul Ricouer " in *Ars interpretandi. Diálogo e Tempo*, Porto, Fundação Eng. A. Almeida



DANIEL•SOUSA

Sousa, D. (2004).

A short note underlying reflection on psychotherapy research. *Existential Analysis*, 15.2, 194-202.

Defesas de Monografia

PSICOLOGIA CLÍNICA

ALBA MARIA DE MATOS DIAZ

Características de Personalidade em Homens Inférteis, (11-10-2004)

ALEXANDRA LEONOR GONÇALVES MOTA

O Real, O Imaginário no (...), (27-09-2004)

ANA CARLA ARRANJA MARTINS DE BARROS

(...) O Homem na Gravidez e Parentalidade: Estudo de Caso, (28-10-2004)

ANA ELISABETE ALMEIDA PEREIRA

Um Olhar Sobre a História Através do TAT e da Narrativa dos Sonhos - Estudo de Caso, (28-10-2004)

ANA MARGARIDA CANELAS DOS REIS LUÍS

Religiosidade e Vivências da Sexualidade em Idosos: Estudo Preliminar, (29-10-2004)

ANA RITA GONÇALVES PINTO E SOUSA BERNARDINO

Prevalência do Abuso Sexual Infantil Numa Amostra de Estudantes Universitários, (26-10-2004)

ANA RITA GUERREIRO MESTRE VILHENA

O Desejo de Um Filho: Estudo Exploratório e Comparativo do Desejo de Um Filho nos Homens Aquando do Diagnóstico de Infertilidade, (21-10-2004)

ANA RITA TAVARES MARQUES RUIVO

A Condução Sobre o Efeito do Álcool: Um Estudo Sobre a Relação Entre o Conhecimento Teórico e o Conhecimento Prático da Legislação Portuguesa, (29-10-2004)

ANA SOFIA LOURO RODRIGUES DO CARMO

A Dinâmica Familiar de um Indivíduo Vítima de Traumatismo Craneo-Encefálico, (20-10-2004)

ANDREA SANTOS VERMELHUDO

Aculturação dos Imigrantes de Leste em Portugal: Estratégias de Aculturação e Stress de Aculturação, (13-09-2004)

BELINDA FÁTIMA ANDRADE SANTOS MACHADO

Estratégias de Coping na Dor Crónica em Adultos com Doenças Reumáticas, (29-10-2004)

CARLA SUSANA RAMOS VICENTE

A Sexualidade nas Lesões Vértebro-Redutoras e nos Acidentes Vasculares Cerebrais - Estudo Comparativo, (15-10-2004)

CATARINA LINHARES CARDOSO GUERRA MARQUES

Quanto Tempo Precisa Para se Sentir Melhor? Duração do Exercício Físico e Estados de Humor, (29-09-2004)

ESTELA CRISTINA PEREIRA DA SILVA MIGUEL

O Suporte Social em Grávidas Adolescentes: Estudo Comparativo Entre Grávidas Adolescentes e Adultas, (11-10-2004)

GORETI MARINA DIOGO DE LIMA

Os Piores Condutores do Mundo: Percepção da Condução Própria e Comparação com Outros Condutores, (28-09-2004)

HELENA MARIA BRANDÃO FERNANDES SERRA

Ciclo de Vida e Curso de Vida: Uma História de Vida Focalizada na Vivência do Limite Normativo de Idade Para a Maternidade, (29-10-2004)

INÊS BOTELHO MONIZ DE ASSUNÇÃO HENRIQUES

Compreender Como os Magistrados Compreendem: Um Estudo do Processo de Tomada de Decisão Jurídico-Judicial, (04-10-2004)

INÊS NOBRE DE OLIVEIRA COIMBRÃO

Depressão, Ansiedade e Stress em Homens Inférteis, (22-10-2004)

JOANA ANDREIA ESTEVES CARIAS ROSA

Consequências da Depressão Pós-Parto na Interação Mãe-Bebé, (26-10-2004)

JOANA CATARINA CORREIA ALVES RIBEIRO DE CARVALHO

Influência do Stresse, Ansiedade e Depressão Neonatal no Comportamento Interactivo Mãe-Bebé, (26-10-2004)

JOANA FIGUEIRA MARQUES CARDOSO MENANO

Corpo Exercitado, Mente Bem Humorada... Qual a Intensidade do Exercício mais Adequada?, (29-09-2004)

JOANA MADALENA VALENTIM PIRES

A Influência da Idade Sobre a Auto-Eficácia e a (...) Social em Idosos: Comparação Entre as Terceira e Quarta Idades, (30-09-2004)

JOANA MÁXIMA LOURENÇO PINTO DA CRUZ NEVES

Crianças, Desenhos e Narrativas... O Que é Que Eu Quero Ser Quando For Grande?, (30-09-2004)

JOÃO PAULO DA SILVA GUERREIRO

Relações Entre (...) de Trabalho e (...): Em Busca de Novas Medidas, (14-09-2004)

JOÃO PEDRO MAGALHÃES RIBEIRO

Comunicação Treinador-Atleta: Intervenção Junto de um Treinador de Natação, (18-10-2004)

MARIA CATARINA GODINHO DE CARVALHO RODRIGUES

À Sombra do Passado, (09-09-2004)

MARLENE SOFIA COELHO CARREIRAS

Personalidade e Controlo Emocional em Mulheres com Cancro da Mama, (28-10-2004)

MARTA JOEL PEREIRA PAIVA DOS SANTOS DO NASCIMENTO

O Que Pensam as Crianças Institucionalizadas Acerca dos Comportamentos Desviantes? Análise de Conteúdo de Entrevistas, (04-10-2004)

MARTA RODRIGUES PINHEIRO

Amor Infértil - Um Estudo Sobre o Relacionamento Conjugal e a Satisfação Sexual em Casais Inférteis ao Longo do Tratamento da Infertilidade de Factor Masculino, (29-10-2004)

MARTA SILVA CASTANHEIRA NUNES

A Hostilidade em Doentes Coronários, (29-10-2004)

NÁDIA SUSANA DA MOTA MARQUES

Espelho Meu, Espelho Meu: (...) Alguém (...) do Que Eu, (27-09-2004)

NUNO MONTEIRO DA ROCHA BRAVO FERREIRA

Estratégias de Coping e (...) em Médicos e Enfermeiros da Maternidade Dr. Alfredo da Costa, (29-10-2004)

RAQUEL DOS SANTOS MACHADO

Rompo com o Meu Corpo: Estudo de Caso Sobre a Imagem Corporal de Uma Paraplégica, (20-10-2004)

SÓNIA ALEXANDRA DUARTE DA SILVA SANTOS

A Influência da Idade, da Institucionalização, do Género e da Religião Sobre a Ansiedade Face à Morte em Idosos, (18-10-2004)

SUSANA PACHECO FRAZÃO

Comportamento Parental Face à Prematuridade, (28-10-2004)

TELMA CRISTINA MARTINS CABRITA

Comportamento Parental em Situações de Risco: Mães Adolescentes, (29-10-2004)

TELMO RICARDO BAPTISTA RIBEIRO

Parasuicídio em Acidentes de Viação Sob o Efeito do Álcool. Gravidade dos Acidentes em Risco Suicidário, (20-10-2004)

VERA LÚCIA DE SOUSA FRANCISCO

Depressão Materna e o Seu Impacto no Comportamento Parental, (22-10-2004)

VIVIANA GUERREIRO REIS

Auto-Estima em Adolescentes com Acne, (24-09-2004)

PSICOLOGIA EDUCACIONAL

ANA SOFIA NUNES FERREIRA

Pressão Familiar para o Sucesso Académico, Auto-Estima, Auto-Conceito, Motivação e Resultados Escolares em Alunos do 12º Ano, (27-10-2004)

CARLA ALEXANDRA GRANCHO CAETANO

Interacção Pai-Mãe-Criança com Deficite Auditivo, (27-10-2004)

CARLA PATRÍCIA TOMAZ CRISTÓVÃO

O Cão de Papel - Análise do Processo de Memorização de um Acontecimento Dependente do Tipo de Discurso (Script/História) com Crianças de 5/6 Anos, (23-09-2004)

CATARINA ISABEL SEQUEIRA DA SILVA FIGUEIREDO

Percepção de Alunos do 5º e 7º Anos de Escolaridade Sobre o Envolvimento Parental - Efeitos da Identidade do Género em Nível de Escolaridade dos Alunos, (28-10-2004)

CATARINA MARIA DA CUNHA DE EÇA CALHAU ROLIM

Percepção dos Pais do Seu Envolvimento Parental na Escolaridade dos Filhos, Efeitos da Identidade do Género e Nível de Escolaridade dos Filhos, (15-10-2004)

FILIPA DUARTE CARVALHO TINOCO FERREIRA

Análise da Conversação Durante o Processo de Construção Conjunta do Conhecimento das Ciências em Crianças do 1º e 2º Ano do Ensino Básico - O Estudo do Ar, (27-10-2004)

JOANA ALVES CARDOSO LUIZ SEQUEIRA

Análise de Conversação Durante a Construção Conjunta de Conhecimento das Ciências em Crianças de 4 e 5 anos - O Caso do Ar, (27-10-2004)

LAURINDA SUSANA GREGÓRIO DOS SANTOS

A Descentralização Educativa e a Intervenção Autárquica - Estudo de Caso num Município, (28-10-2004)

LILIANA ISABEL CAMÕES CAVACO

As Atitudes dos Adolescentes Face à Sexualidade e à Educação Sexual, (26-10-2004)

NÉLIA CRISTINA RODRIGUES CORREIA

Avaliação de Um Programa de intervenção Precoce: Um Estudo de Caso, (27-10-2004)

NEUZA SOFIA GUERREIRO PEDRO

Satisfação Profissional e Auto-Estima dos Professores, (29-10-2004)

PAULA ALEXANDRA DA SILVA RODRIGUES

Conceptualizações Infantis Sobre a Linguagem Escrita: Será que a Produção de Escritas Silábicas é Essencial para uma Escrita Fonética?, (13-10-2004)

PEDRO MANUEL BARBOSA DE ALMEIDA CABRAL

Agrupamento de Escolas e Mudanças Educativas: Percepções dos Professores - Estudo de Caso num Município, (28-10-2004)

SOFIA MELO RIBEIRO SEABRA GOMES

Literacia Familiar - Práticas de Leitura em Crianças de Meios Desfavorecidos, Competências e Concepções Emergentes de Literacia, (23-09-2004)

PSICOLOGIA SOCIAL E DAS ORGANIZAÇÕES

ANA CATARINA VENÂNCIO RAMALHO

A Energia do Líder como Determinante da Eficácia Grupal, (26-10-2004)

ANA FILIPA SERRANO VALENTE CASIMIRO

Efeito da (...) na Persuasão, (22-10-2004)

ANA RITA PINHEIRO CLEMENTE

Quando For Para o Seu Emprego Leve as Suas Emoções! Tradução e Adaptação do Emotional Shutte's Inventory (ESI) de Shutte, Mallouf, Hall, Haggerty, Cooper, Golden e Darnheim (1998), (26-10-2004)

ANA RITA DOS REIS OLIVEIRA

Gestão dos Recursos Humanos: Proposta de Um Modelo de Alinhamento Estratégico das Competências, (27-10-2004)

ANA RITA SALDANHA MELCHIOR

De Pequenininho se Torce o Pepino: A Atitude Face a Um Tipo de Estratégia Publicitária em Crianças e Adolescentes, (22-10-2004)

CARLA ANDREIA DE OLIVEIRA ISIDORO POLIDO

Estratégias de Coping dos (...) Organizacionais e os seus Determinantes Face a uma Redução da Força de Trabalho, (22-09-2004)

DINA MARGARIDA DA CRUZ FELÍCIO CARDOSO

(...): Adaptação da LSS e da S10/12 e Análise da Relação Entre (...) e Satisfação em Contexto Organizacional, (18-10-2004)

HELDER JORGE DAS DORES GARCÊS

A Aprendizagem Organizacional e Cultura: O Impacto do Tipo de Cultura, (27-10-2004)

HENRIQUE MANUEL MARQUES ALMEIDA BALTAZAR

A Solicitação de Pensamentos Contrafactuais Acerca de Um Crime de Violação: Pensar por Si ou Pensar pela Outra, (27-10-2004)

HUGO CÂMARA DA SILVA BERNARDES

A Influência da Orientação Cultural na Avaliação da Responsabilidade Social das Organizações, (22-10-2004)

INÊS FERREIRA DE OLIVEIRA VALENTE ROSA

Dupla Mediação do Conflito na Tomada de Decisão: O Papel Moderador da Multiplicação da Decisão (I), (26-10-2004)

JOSÉ M. SANTOS

Stress: Um Estudo em Guardas Prisionais no Estabelecimento Prisional de Caxias, (26-10-2004)

JOSÉ MIGUEL DIAS QUINTELA DA SILVA

Identidade de Lugar e Comportamentos Pró-Ambientais, (26-10-2004)

MARA ELISA CENTIEIRO RIBEIRO

Quem Procura, Acha. O Comportamento Proactivo Nas e Das Organizações, (26-10-2004)

MARIA ANTONIETA CAMPOA DA SILVA SANTOS GOMES RODRIGUES

Representações Sociais da Comunidade Residencial de Apoio a Toxicodependentes - A Ponte, (22-10-2004)

RUI MARCO CACHINHO ALMEIDA

Trust Me: Os Efeitos da (...) à Persuasão (...), (18-10-2004)

RUTE ISABEL CABRAL DE ALMEIDA

Eureka, Eureka! - O Estalo Perceptual. O Papel das Equipas de Trabalho na Redução de Problemas por Insight, (21-09-2004)

SARA DIANA AMARAL CORREIA RODRIGUES

Integração de Pessoas com Deficiência Motora no Mercado Normal de Trabalho: Todos Diferentes, Todos Iguais, (22-10-2004)

VASCO MANUEL LOPES COELHO

Competências Psicológicas e Ansiedade em Traders do Mercado Nacional, (27-10-2004)

VERA LÚCIA BARREIRAS DA ROCHA

Papel Moderador da Emoção na Relação entre Percepção de Justiça e Comportamentos de Cidadania Organizacional, (28-10-2004)

VERA MARTA COTRIM LUCAS

Relação Trabalho-Família, Trabalho Por Turnos e Práticas Family-Friendly, (22-10-2004)

REABILITAÇÃO E INSERÇÃO SOCIAL

ANA LÚCIA MORGADO GONÇALVES CHAINHO

Qualidade de Vida e Suporte Social em Pessoas com Síndrome de Dependência Alcoólica, (21-10-2004)

NATÁLIA MARIA MATA POMBO

A Inserção Social e Profissional de Ex-Reclusos: As Atitudes dos Empregadores, (26-10-2004)

VASCO NUNO PIMENTEL PENBERTHY DE ARAÚJO BARBEITOS

As Atitudes dos Estudantes de Reabilitação e Inserção Social Face às Pessoas com Deficiência, (26-10-2004)

DESENVOLVIMENTO COMUNITÁRIO E SAÚDE MENTAL

SOFIA ALEXANDRA RODRIGUES ANTUNES

Sentimento de Comunidade e Empowerment: Estudo Exploratório Numa Associação Voluntária, (28-10-2004)

SUSANA ANDREIA PIRES FERRO

Sentimento Psicológico de Comunidade e Saúde Mental nos Alunos do 2º Ano e do 4º Ano de DCSM, (28-10-2004)

departamento de formação permanente

I.º TRIMESTRE 2005

PRÓXIMAS ACÇÕES FORMAÇÃO

LISBOA

- Acompanhamento de Pessoas em Luto
- Actividade Lúdica e Literacia no Desenvolvimento da Criança
- Avaliação e Aconselhamento de Casos de Orientação - Aperfeiçoamento A
- Dinâmicas de Grupo com e para Crianças e Adolescentes **(NOVO)**
- Hormonas e Sexualidade **(NOVO)**

(Em Colaboração com o Núcleo de Endocrinologia, Diabetes e Metabolismo do Hospital de Santa Maria)

- Implicações Psicológicas da Psicofarmacoterapia
- Intervenção com Adolescentes em Contextos Educativos
- Intervenção em Psicomotricidade - Nível 1 **(NOVO)**
- Introdução à Arte-Terapia

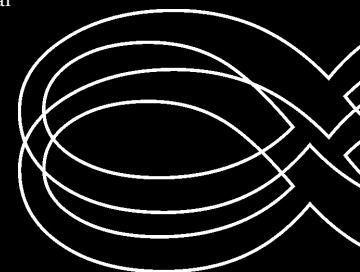
(Em Colaboração com a Sociedade Portuguesa de Arte-Terapia)

- Introdução ao Psicodrama
- Liderança Comunicante
- Neuropsicologia Clínica
- Orientação Escolar e Profissional - Inicial
- Perturbações do Desenvolvimento - Do Nascimento à Inclusão Escolar
- Práticas e Contextos da Avaliação Psicológica de Adultos **(NOVO)**
- Recrutar e Seleccionar
- Técnicas de Avaliação em Psicossomática **(NOVO)**
- Treino de Competências Emocionais

BEJA

- Avaliação Psicológica do Adulto e do Idoso
- Clínica das Depressões
- Orientação Escolar e Profissional - Inicial
- Psicoterapias Breves
- Terapias Comportamentais

mais informações em:
www.ispa.pt



COORDENAÇÃO
Gabinete de Comunicação e Imagem (gci@ispa.pt)

COMPOSIÇÃO E GRAFISMO
Ricardo Romão (Departamento Audiovisuais)

LAYOUT
Golpe de Estado

DISTRIBUIÇÃO
Maria Afonso Coxo (Departamento de Mailings)

IMPRESSÃO
PAC - Artes Gráficas, Lda

TIRAGEM
6000 Exemplares

PROPRIEDADE
ISPA - Instituto Superior de Psicologia Aplicada
Rua Jardim do Tabaco, N.º 34 | 1149-041 Lisboa
Tel.: 218 811 700 | Fax: 218 860 954 | www.ispa.pt

www.ispa.pt



ISPA

Instituto Superior de Psicologia Aplicada